

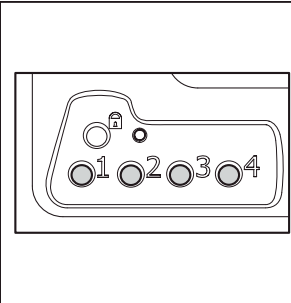
Code-It™

ידית אבטחה אלקטרונית

הוראות התקנה והפעלה

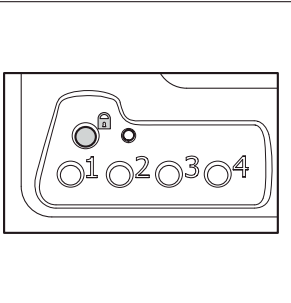


ביטול נעילה

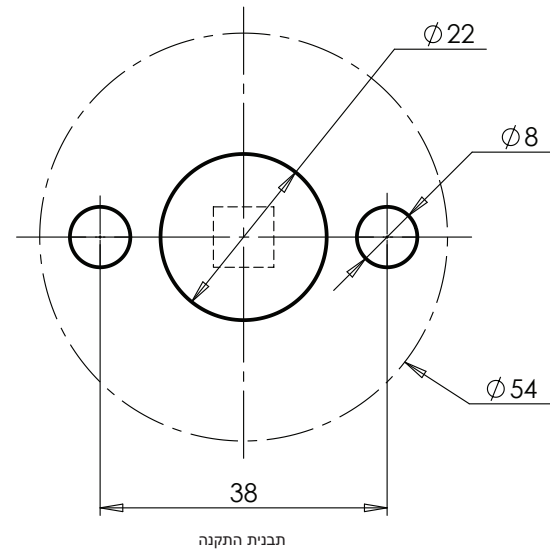


- לביטול נעילת הידית, הזינו את הקוד המתאים, באמצעות הלחצנים #1-4.
- שימו לב: כאשר מזן קוד שגוי, הנרית תהבהב בצבע אדום.

נעילה



- כאשר הידית בתפעול ידני - לנעילת הידית, לחצו על לחצן הנעילה.
- כאשר הידית בתפעול אוטומטי - הידית ננעלת אוטומטית לאחר 9 שניות אחרי הקשת הקוד הנכון.
- אנא החזר הידית למצב מאוזן במהלך זמן זה.



קוד אחראי _____

קודי משתמש:

קוד 1 _____

קוד 2 _____

קוד 3 _____

קוד 4 _____

קוד 5 _____

קוד 6 _____

קוד 7 _____

קוד 8 _____

קוד 9 _____

*שמרו רשימה זו במקום בטוח

הוראות התקנה

סדר התקנת ה- Code-It™:

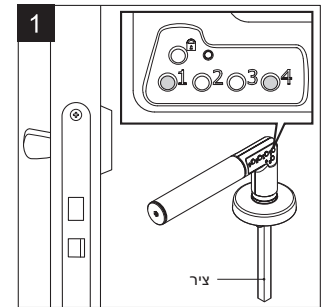
- א. הגדרת קוד אחראי
- ב. התקנת הידית בדלת
- ג. הוספת/ או מחיקת קוד משתמש
- ד. הגדרת אופן הנעילה (אוטומטית/ידנית)
- ה. הגדרת צליל (הפעל/כבה)

א. הגדרת קוד אחראי

- קוד האחראי הינו קוד בן 6 ספרות, וחובה לתכנת אותו לפני התקנת הידית.
- קוד האחראי דרוש להוספת ושינוי קוד משתמש, הגדרת אופן הנעילה והגדרת צליל.
- הידית מסופקת ללא קוד אחראי.

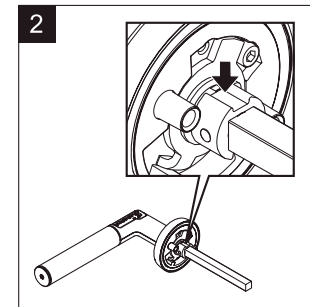
הערה: את קוד האחראי ניתן לתכנת, רק כאשר הציר פונה כלפי מטה (איור 1), לכן חובה לתכנת את הידית לפני התקנתה בדלת.

ב. התקנת הידית בדלת

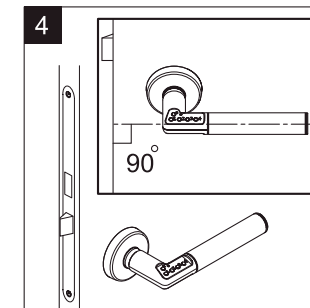


הגדרת קוד אחראי:

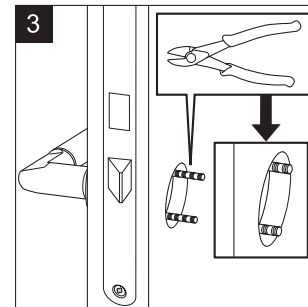
- החזיקו את הידית בצורה אופקית, כשהציר פונה כלפי מטה.
- לחצו בו זמנית על לחצן #1 - #4. נורית ה-LED תהבהב בצבע אדום.
- שחררו את הלחצנים, צבעה של נורית ה-LED יהפוך לירוק והנורית תפסיק להבהב.
- הזינו קוד אחראי בן 6 הספרות. הנורית הירוקה תהבהב במהירות.
- קוד האחראי נקלט.
- **שימו לב:** על מנת לאפס את הקוד הקיים ולקבוע קוד חדש, יש לפרק את הידית מהדלת ולחזור על תהליך זה. ביצוע איפוס לידית יגרם למחיקת כל קודי המשתמש.



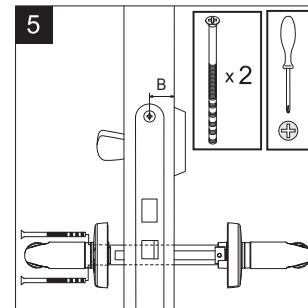
- טובבו את ציר הידית כך **שהציר יפנה כלפי מעלה**, כפי שמוצג באיור.
- השאירו את הידית במצב זה בעת ההתאמה לדלת.
- בדקו לפחות קוד משתמש אחד לפני התקנת הידית בדלת (עיינו בהוראות הפעלה בהמשך).
- יש להשתמש בתבנית התקנה (ראו עמוד אחרון במסמך זה) על מנת לוודא הרכבה נכונה של הידית.



- הרכיבו את הידית החיצונית על גבי הדלת. **ודאו שהידיות ממוקמות בצורה אופקית.** (הידית החיצונית היא הידית עם לוח המקשים).



- מקמו את הברגים המצורפים בחורים המיועדים בידיית עצמה.
- מקמו את הידית הפנימית על גבי הדלת.
- דחפו פנימה את הברגים המצורפים דרך הפיניוים במנועל.
- חתכו את הברגים במרחק מקסימלי של 6 מ"מ מהמשטח החיצוני של הדלת.
- יש ליצור חור בקוטר מינימלי של 22 מ"מ לצורך התקנת הרוזטה.



- הדקו את הידית הפנימית והחיצונית זו לזו בעזרת הברגים.
- וודאו כי ניתן להניע את שתי הידיות בצורה חופשית.

הערה: מוצר זה מתאים לדלתות בעובי של 30-80 מ"מ עם מידת "B" (ראו איור) של לפחות 21 מ"מ. עבור מידות קטנות יותר (14-21 מ"מ) השתמשו במרווחן ל - Code-it.

הוראות הפעלה

הידית מסופקת:

- ללא מספרי קוד שמורים בזיכרון הפנימי.
- עם צליל החיווי מופעל.
- במצב נעילה ידנית.

ג. הוספת או מחיקת קוד משתמש

- קוד המשתמש מיועד לפתיחת הידית.
- הזיכרון הפנימי של הידית יכול להכיל עד 9 קודי משתמש שונים בו זמנית.
- קוד המשתמש הוא בן 4-6 ספרות כאשר לכל ספרה ערך בין 1 ל-4.
- ניתן לתכנת- להוסיף, לשנות או למחוק – קודי משתמש באופן בלתי מוגבל, באמצעות קוד האחראי.

להוספה או לשינוי קוד משתמש, יש לפעול על פי ההנחיות הבאות:

1. לחצו על לחצן הנעילה עד שהנורית האדומה תפסיק להבהב ותדלוק באופן רציף.
2. הזינו את סיסמת האחראי תוך 5 שניות, נורית ה-LED תדלוק כעת בצבע ירוק באופן רציף.
3. בחרו אילו מבין תשעת תאי הזיכרון ברצונכם לתכנת בעזרת מספר לחיצות על לחצן #1 בהתאם למיקומו (1-9) לדוגמה, לחצו פעם אחת עבור תא זיכרון מספר 1, פעמיים עבור תא זיכרון מספר 2 וכך הלאה.
4. המתינו עד שהנורית הירוקה תדלוק באופן רציף.
5. הזינו את קוד המשתמש החדש.
6. הנורית תדלוק באור ירוק באופן רציף למשך 15 שניות, פעולה זו מורה שקוד המשתמש החדש נשמר בזיכרון הפנימי של הידית.
7. כדי להוסיף קוד משתמש נוסף יש לחזור על כל הפעולות לעיל.

למחיקת סיסמת משתמש, יש לפעול על פי ההנחיות הבאות:

1. לחצו על לחצן הנעילה עד שהנורית האדומה תפסיק להבהב ותדלוק באופן רציף.
2. הזינו את סיסמת האחראי תוך 5 שניות, נורית ה-LED תדלוק כעת בצבע ירוק באופן רציף.
3. בחרו אילו מבין תשעת תאי הזיכרון ברצונכם לתכנת בעזרת מספר לחיצות על לחצן #1 בהתאם למיקומו (1-9) לדוגמה, לחצו פעם אחת עבור תא זיכרון מספר 1, פעמיים עבור תא זיכרון מספר 2 וכך הלאה.
4. המתינו עד שהנורית הירוקה תדלוק באופן רציף.
5. לחצו על לחצן הנעילה. נורית ה-LED תהבהב בצבע אדום.
6. הקוד נמחק מהזיכרון הפנימי של הידית.
7. כדי להסיר קוד משתמש נוסף יש לחזור על כל הפעולות לעיל.

ד. הגדרת אופן הנעילה

- ניתן לתכנת את ידית הקוד לנעילה אוטומטית או ידנית:
- א. **נעילה ידנית** - הידית ננעלת על ידי לחיצה על לחצן הנעילה.
- ב. **נעילה אוטומטית** - הידית ננעלת אוטומטית לאחר 9 שניות מרגע הקשת הקוד הנכון (כאשר הידית נמצאת במצב מאוזן).

לשינוי אופן הנעילה:

1. לחצו על לחצן הנעילה עד שהנורית האדומה תפסיק להבהב ותדלוק באופן רציף.
2. הזינו את סיסמת האחראי תוך 5 שניות, נורית ה-LED תדלוק כעת בצבע ירוק באופן רציף.
3. לחצו על לחצן #3 להפעלה או לנטרול מצב נעילה אוטומטית, כעת:
 - « צפוצף ממושך מורה על נטרול הנעילה האוטומטית.
 - « שלושה צפוצפים קצרים מורים על הפעלת הנעילה האוטומטית.

ה. הגדרת צליל (הפעל/כבה)

- על מנת לכבות או להפעיל את צליל החיווי, יש לפעול על פי ההנחיות הבאות:
1. לחצו על לחצן הנעילה עד שהנורית האדומה תפסיק להבהב ותדלוק באופן רציף.
 2. הזינו את סיסמת האחראי תוך 5 שניות, נורית ה-LED תדלוק כעת בצבע ירוק באופן רציף.
 3. לחצו על לחצן #2 על מנת לכבות או להפעיל את צליל החיווי, כעת:
 - « צפוצף ממושך מורה על כיבוי צליל החיווי.
 - « שלושה צפוצפים קצרים מורים שצליל החיווי מופעל.

איפוס הזיכרון

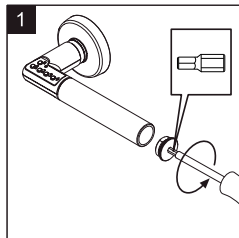
ניתן לאפס את הגדרות הידית להגדרות היצרן על ידי שינוי קוד האחראי. לביצוע האיפוס יש לעיין בהוראות התקנת הידית, סעיף ב' - הגדרת קוד אחראי.

אבטחה

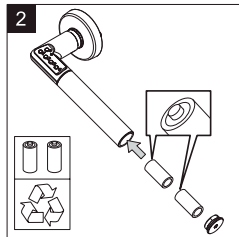
- כאשר מוזן קוד שגוי 5 פעמים ברציפות, הידית עוברת למצב השבתה למשך 3 דקות ונורית ה-LED תהבהב בצבע אדום אחת ל-5 שניות.
- לשחרור הידית ממצב השבתה:
 - « יש להזין את הקוד הנכון פעמיים ברציפות.
 - « יש להזין את הקוד הנכון פעם נוספת כדי לקבל אישור כניסה.

סוללות

- הידית מקבלת אספקת מתח משתי סוללות מסוג CR2 הנמצאות בתוך הידית החיצונית.
- זוג הסוללות מספיק לכ-100,000 הפעלות או כחמש שנים.
- כאשר הסוללות עומדות להתרוקן, נורית ה-LED תהבהב בצבע אדום בכל פעם שתבצע לחיצה על אחד מהלחצנים וכן לאחר הזנת סיסמה נכונה.
- הקודים נשמרים בזיכרון הידית בעת החלפת הסוללות.
- אנא שמרו על אמצעי הזהירות הבאים בעת החלפת הסוללות:
 - הכניסו את הסוללות בקוטביות הנכונה (בהתאם לאיור 2)
 - יש להחליף את שתי הסוללות ולא רק אחת מהן.
 - אין להשתמש בסוללות ממותגים שונים זה מזה.
 - אין להשאיר סוללות ליד מקור חום או אש.
 - יש להרחיק סוללות מהישג ידם של ילדים.
 - יש להיפטר מסוללות משמשות בהתאם לחוקים ולתקנות הנוגעים לכך.
- להחלפת הסוללות, פעל על פי ההנחיות באיורים 1-3 בהמשך.
- 1. פתח את מכסה תא הסוללות בעזרת המברג המצורף לאריזה.



2. לחץ על הידית כלפי מטה והנח לסוללות הישנות להחליק החוצה. הכנס שתי סוללות חדשות לתוך הידית בקוטביות הנכונה.



3. סגור את מכסה תא הסוללות.

