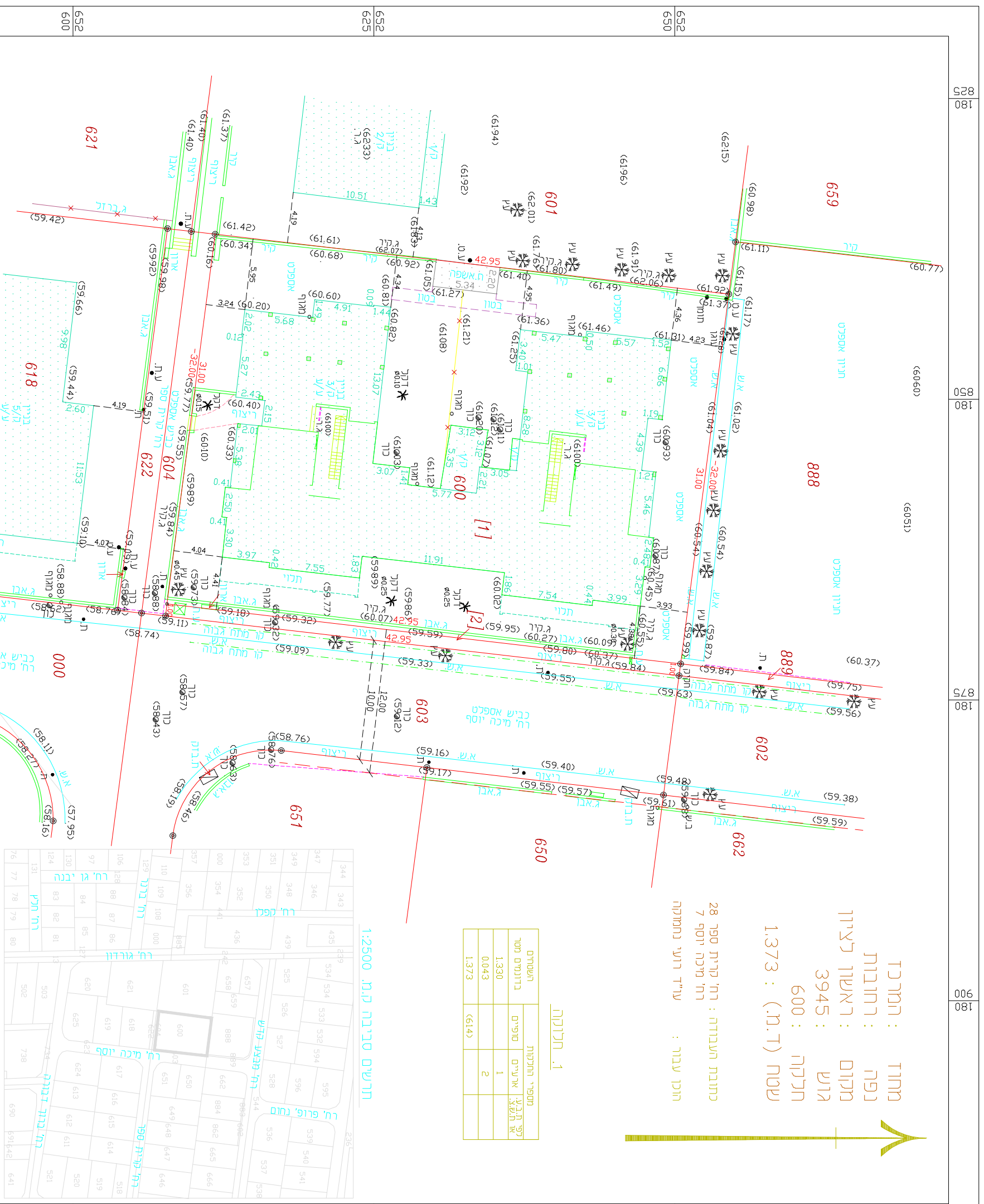


**מחוז :** המרכז  
**נפה :** רחובות  
**מקום :** ראשון לציון  
**גוש :** 3945  
**חלקה :** 600  
**שטח (ד.מ.) :** 1.373

**מחמת העבודה :** רח' קורית ספר 28  
**רח' נדרכת יוסף 7**  
**חוכן עברו :** עו"ד רועי נתחוקה

.1 תלונות	
מספרי החוקות	תשורים
לפי תב"צ	בדונמים מטר
א. תש"צ	1.330
א. תש"ס	0.043
2	(614)



א.נ. מאשר בה כ.מ.ה. כי היא תעתיק נכון של המפה הטופוגרפית  
 שערכתי על סמך מדידה שוטחית. ביום 04.09 שנת 2011  
 וכי כל הפרטים שאצונו במפה הם בדיוקים ודרגתה היא א'  
 המפה בוצעה בהתאם לתקנות המודלים ומדידה והתשע"ח-1998.

**ט. עריסאת**  
**טארק עריסאת**  
 מודד חיסוד רישון ת"י 1212  
 בארמ אלתר ביה 30100  
 ת"ד 644  
[tasur@emil.com](mailto:tasur@emil.com)  
 נעו"ד חתום שררורי נודמת מדידות  
 04-6361919 / 050-6908538 / 04-6361919



**הערות**  
 גבולות נשטח החלקה על פי מפת גוש 3945  
 יש לקבץ אישור הועדה לתכנון ובינה לפני כל תכנון